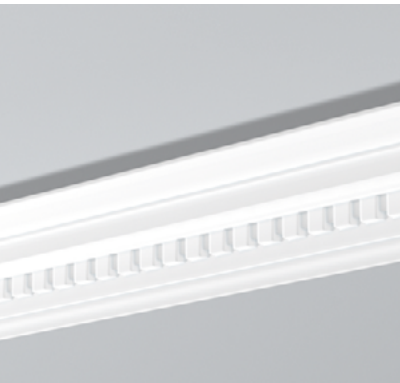


ALLEGRO® Molduras



ALLEGRO®



1. MATERIAL

Material compuesto de:	Espuma de poliuretano rígido de alta densidad, de color amarillo
Densidad	$\pm 200 \text{ kg/m}^3$
Temperatura de colocación:	+10°C a +30°C (idealmente +15°C a +25°C)
Temperaturas de utilización:	max. +70°C
Dureza de la superficie (Shore D)	23 (media) según la norma DIN 53505/ISO 868

2. PROPIEDADES ESPECÍFICAS

Acabado de fábrica:

Capa de pintura de imprimación acrílica blanco mate, para ser cubierta con otras capas de pintura.

Superficies aparentes:

La técnica de fabricación empleada garantiza una superficie dura y lisa, de aristas vivas, y la reproducción exacta del motivo.

Superficies de encolado:

Superficies inclinadas (2°), para facilitar la aplicación, y fresadas, para una mayor adherencia del pegamento.

Dimensiones:

Longitud de una moldura: 2 m (tolerancias $\pm 5\text{mm}$).



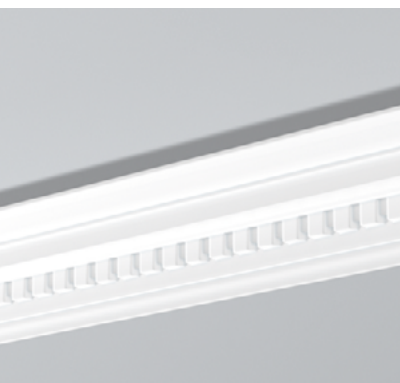
NMC sa se reserva el derecho a actualizar su línea de productos o la de las características técnicas de los mismos en cualquier momento y sin previo aviso. La información proporcionada es la mejor según nuestro conocimiento y experiencia. Si usted tiene alguna pregunta acerca de los datos técnicos de alguno de nuestros productos, por favor póngase en contacto con el servicio de atención al cliente de NMC sa. Cualquier reproducción parcial o reimpresión requiere nuestra aprobación explícita.

NMC sa
Gert-Noël-Strasse – B-4731 Eynatten
☎ +32 87 85 85 00 – 📠 +32 87 85 85 11
info@nmc.eu

we will succeed together



ALLEGRO® Molduras



ALLEGRO®

Dilatación térmica e higrométrica:

Las pruebas realizadas han demostrado que el producto tiene un comportamiento semejante al de la madera, es decir, sus dimensiones pueden variar por influencia de los cambios de temperatura y, muy particularmente, a causa de la humedad.

Se han de tomar las mismas precauciones de uso que para la madera.

Es necesario respetar las condiciones de aplicación y almacenaje, así como realizar un buen encolado, para garantizar la calidad y la durabilidad del producto.

3. APLICACIÓN

Condiciones para la instalación y el almacenaje:

En posición horizontal, protegida del sol y de la humedad. Temperatura de almacenamiento recomendada +15°C / +25°C, humedad relativa 45% / 65%. Manipular con cuidado.

Para obtener el mejor resultado, el almacenamiento y la instalación se deberán hacer en condiciones semejantes a la aplicación final.

Debe excluirse la utilización sobre soporte húmedo (yeso fresco) y en condiciones de secado forzado (secador, deshumidificador, temperatura excesivamente elevada, etc.).

Deben respetarse totalmente las instrucciones de instalación.

Superficie de colocación:

Fondos apropiados: superficies interiores estucadas con yeso o tapizadas, estuco revestido. Las superficies deben estar limpias, secas, despolvadas, desgrasadas y lisas; lijar si es necesario. En caso de tratarse de fondos especiales, consulte nuestro servicio técnico.

Herramientas:

Sierra HDPS-PU y escuadra de ingletear NMC VARIO / VARIO PLUS.

Pegamento y juntas:

Pegamento y material de juntas: ADEFIX®

Amplitud de las juntas: 3mm

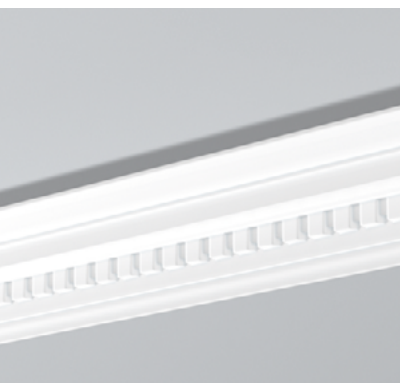
Producto de limpieza para ADEFIX® (antes de secado) : agua

Después de secado: mecánicamente

Acabados:

Gracias a la capa de pintura de imprimación aplicada en la fábrica, se puede aplicar cualquier tipo de pintura sobre las molduras ALLEGRO, a excepción de productos con silicatos.

ALLEGRO® Molduras



ALLEGRO®

4. INDICACIONES ESPECIALES

Reglamento sobre materias peligrosas:

Según el reglamento sobre materias peligrosas, los productos ALLEGRO en poliuretano no han de incluirse en la clasificación de producto „muy tóxico“ ni de producto „tóxico“.

Nota importante:

Los elementos son estrictamente decorativos, a exclusión de cualquier función estructural; los mismos no han sido diseñados para soportar cargas y deben ser aislados por juntas flexibles de aquellos elementos que puedan transmitir tensión o provocar desplazamientos.

Las propiedades físicas de los productos y de los soportes utilizados provocan unos coeficientes de dilatación naturales y diferentes.

Estas características naturales pueden causar movimientos a nivel de las juntas o ligeras fisuras que podrían aparecer.

Esta situación no constituye un motivo de queja.