

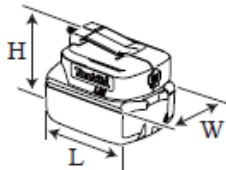
INFORMACIÓN TÉCNICA DE PRODUCTO

Todas las especificaciones están sujetas a cambios sin previo aviso.

18V

Chaleco calefactable a batería 18V/14,4V

DCV200Z



Largo (L)	99 mm *1
	116 mm *2
Ancho (W)	75 mm
Alto (H)	89 mm

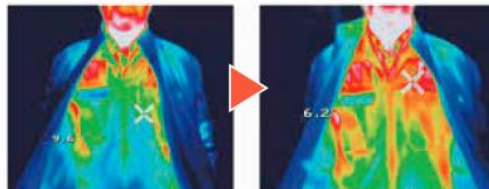
*1 con BL1430B
*2 con BL1850B

- **Chaqueta calefactable DCV200Z a batería 18 V/14,4V litio-ion.**
- 2 zonas de calor distribuidas con fibra de carbono por la zona de la espalda que proporcionan calor en el núcleo del cuerpo manteniéndolo caliente.
- Botón de encendido de fácil acceso. Realizando una pulsación prolongada podemos seleccionar tres modos de calefactar , máx, medio, min.
- Tejido lavable, solo lavable a mano, sin batería ni adaptador de batería.
- 3 bolsillos, 1 en el pecho, 2 en la cintura, dispone de un bolsillo trasero interior para el alojamiento de la batería con carga USB.
- Cremallera principal en dos sentidos, la chaqueta se abre y cierra en dos sentidos para una mayor comodidad con el uso de herramientas.
- El adaptador de batería dispone de un puerto USB en el adaptador de batería que permite la carga de teléfono móvil y un interruptor ON/OFF general que desactivaría la chaqueta por completo.
- Resistente al agua, impermeable ante lluvias leves.
- Compatible con nuestras baterías de litio:

BL1820B (2,0Ah), BL1830B (3,0Ah), BL1840B (4,0Ah), BL1850B (5,0Ah),
BL1860B (6,0Ah), BL1415N (1,5Ah), BL14430B (3,0Ah), BL1440 (4,0Ah).



Utilizada en ambiente a -5° (en modo máx. potencia)



15 minutos después

Características	DCV200Z
Tensión batería	18 V
Tipo de batería	Litio-ion
Tallas	M, L, XL
Material	Poliéster, Licra, Nylon
Lavable	Sí *1
Uso continuo(con BL1450/con BL1850B)	Modo máx: 5,5 / 8 h Modo Medio: 10 / 16 h Modo min: 18 / 28 h
Bolsillos	3
Puerto USB	Sí
Peso*	0,82 Kg



Selector de modo de calor.
Botón de ON/OFF



El adaptador permite la carga de dispositivos móviles a través de su puerto USB

* Según EPTA2. Talla L con Adaptador de batería.

*1 Con agua tibia y sin batería ni accesorios. Solo lavado a mano.

DCV200Z :Adaptador de batería 18/14,4V.